



tel: 972 61 31 39

mediambient@palafrugell.net



INSTITUT DE
PROMOCIÓ ECONÒMICA
DE PALAFRUGELL

tel.: 972 61 18 20

IPEP@palafrugell.net

**Sistema de Gestió Ambiental del mercat
municipal de Palafrugell 2011**

Sistema de Gestió Ambiental del mercat municipal de Palafrugell 2011



***GUIA PEL
MARXANT***



Què és un Sistema de Gestió Ambiental (SGA)?



És una eina de gestió per a empreses i altres organitzacions, d'aplicació voluntària, que permet avaluar, millorar i donar a conèixer el seu **comportament ambiental**.

Per què és important implantar un SGA?

1. Estalvi de costos a mig i llarg termini

- Reducció del consum d'aigua i energia
- Minimització de producció de residus, abocaments líquids i emissions a l'atmosfera

2. Compliment de la legislació

- Major possibilitat de rebre ajudes públiques
- Disminució de la possibilitat de rebre sancions

3. Millora la imatge corporativa

- Representa una estratègia diferencial d'identitat respecte la competència

4. Augment de la motivació dels treballadors: el respecte pel medi ambient beneficia a tots i es redueixen els riscos

Com podeu col·laborar?

1. Separació de residus

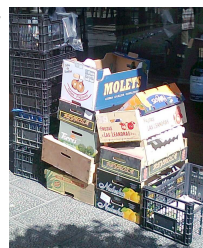
Per tal de complir l'Ordenança municipal de Residus és molt important que:

1. Separeu els residus correctament i els poseu en bossa; en el cas de la **Matèria Orgànica**, llenceu-la a dins dels **contenidors marrons**.



2. Dipositeu les bosses de Rebuig A DINS dels contenidors soterrats de Priorat Sta Anna.

3. En el cas de les parades de fruita i verdura, les caixes de fusta, cartró i els envasos de plàstic, els heu de desar ben apilats al lloc on teniu la parada.



4. No abandoneu els residus a la via pública, fora del lloc de la parada.

5. No aboqueu a Clavegueram les següents substàncies:

- Residus d'origen pecuari
- Olis i Greixos flotants
- Dissolvents combustibles i líquids inflamables



2. Estalvi energètic

Utilitzeu aquests recursos de manera eficient i fer tot el que estigui al vostre abast:

Llum: utilitzeu bombetes consum i enceneu el llum només quan sigui necessari. Assegureu-vos sempre de què els aparells queden ben apagats.



Aigua: no la malbarateu, utilitzeu només la que cal tancant l'aixeta quan ensaboneu i instal·leu airejadors reduïdors. Comproveu que no n'hi hagi cap que degoti.



3. Implicar als clients i treballadors

Fomenteu la venda de productes a granel i l'ús de bosses de roba, cabassos o carretons enlloc de bosses de plàstic d'un sol ús.

Fomenteu la compra de productes locals.

Informeu els treballadors de la parada de totes les accions de millora ambiental.